

## Flüssigkeitsbehälter 1000 L



Behälter zum Transport.

Robuster Behälter mit Überspannungsschutz, ohne Probleme transportiert werden mit Einfache Installation der Kugelhähne 2"-Anschlüsse.

Art.-Nr.: 1000-10



Ungefähre Größe

### Spezifikationen

Farbe	Natürlich
Volumen (L)	1000
Länge (mm)	1700
Breite (mm)	1100
Höhe (mm)	900

### Eigenschaften



Recyclebar



Großer  
Temperaturbereich



Chemikalienbeständig



Dichtigkeitsprüfung



Logistiklösung

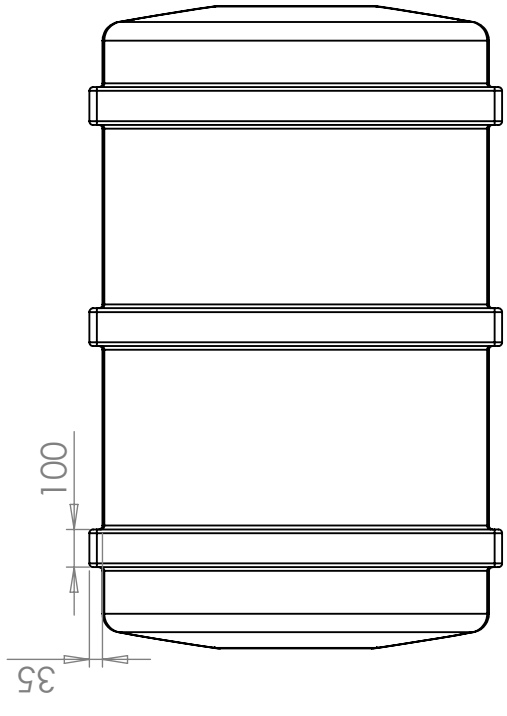


An Lebensmittel angepasst



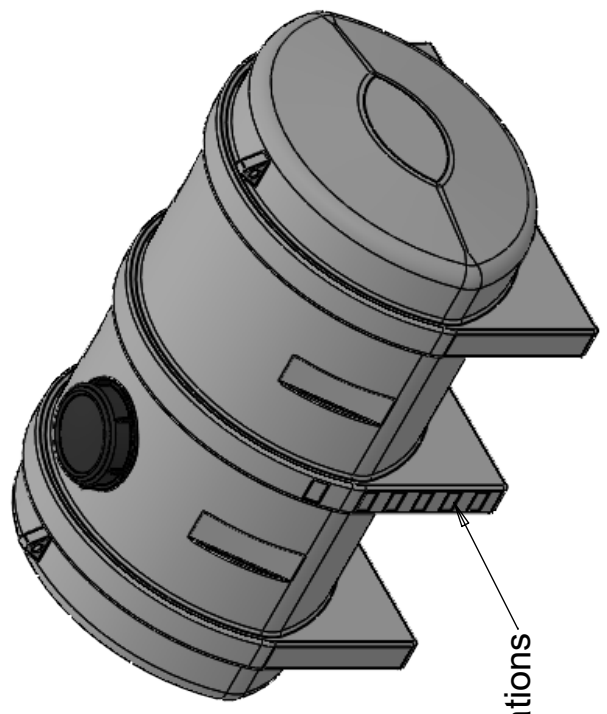
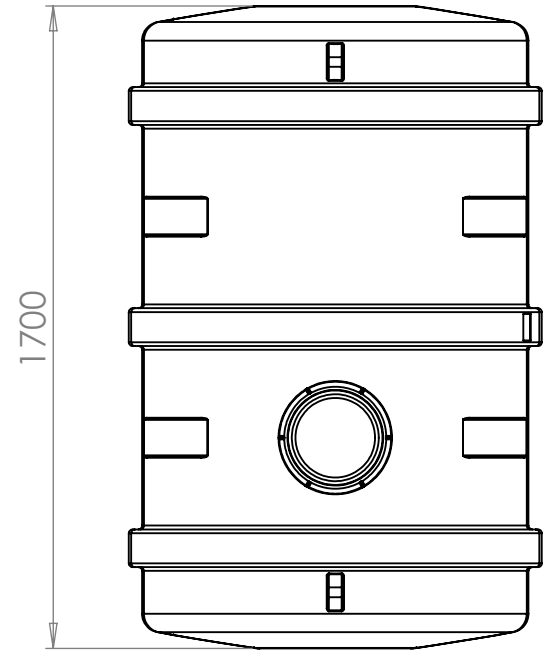
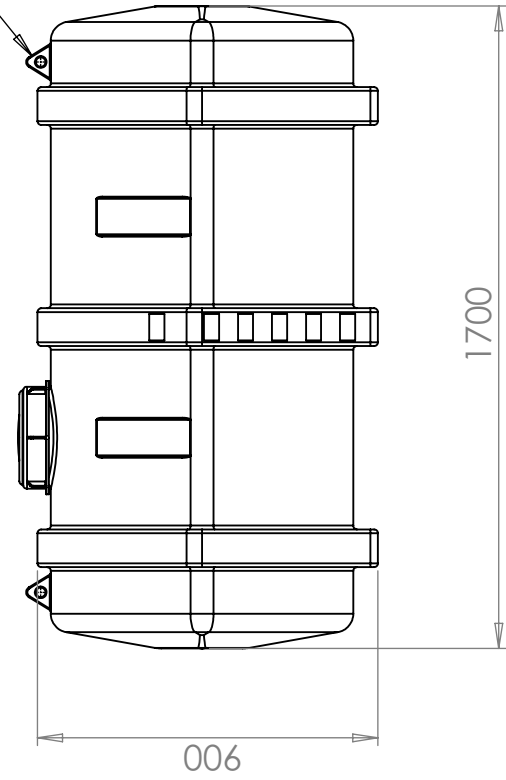
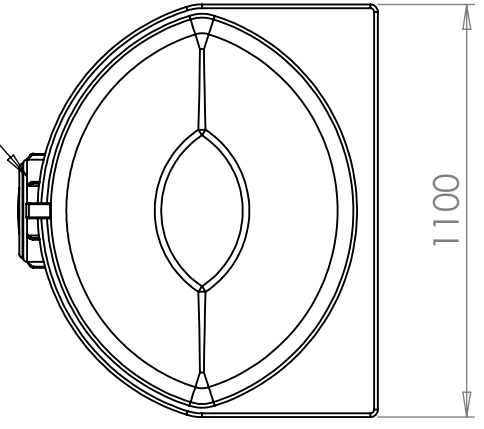
Einfach zu reinigen

Revision		
REV.	Ändringsmeddelande	Datum
		Godkänd



D300 lid black

Eyelet for lifting x2



Volume indications

This drawing and design is the property of CIPax. Copying and distribution of the drawing or any contents is prohibited without written permission from authorised personal at CIPax

Konstruerad av	Granskad av	Godkänd av - datum	Generell tolerans SS-ISO 2768-1	Generell Ytjämnhet, Ra	Vyplacering	Skala
		-				1:20
Titel/Benämning						
CPX Transporttank 1000L						
Ritningsnummer						
21555						
Utgåva						Blad
A						1(1)

