

Laborbehälter 20 L

Lagerung von Flüssigkeiten. Ausgestattet einem 90mm. Snap-cap.
Kann mit einem Hahn werden.

Art.-Nr.: 20-10



Ungefähre Größe

Spezifikationen	
Farbe	Natürlich
Volumen (L)	20
Länge (mm)	250
Breite (mm)	250
Höhe (mm)	350

Eigenschaften



Recyclebar



Großer
Temperaturbereich



Chemikalienbeständig



Dichtigkeitsprüfung



Logistiklösung

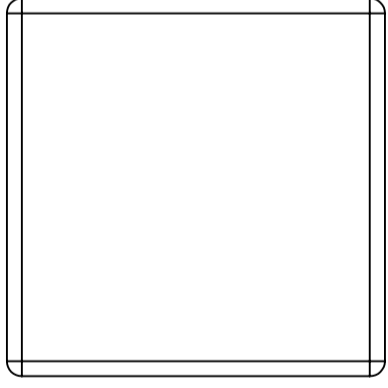


An Lebensmittel angepasst

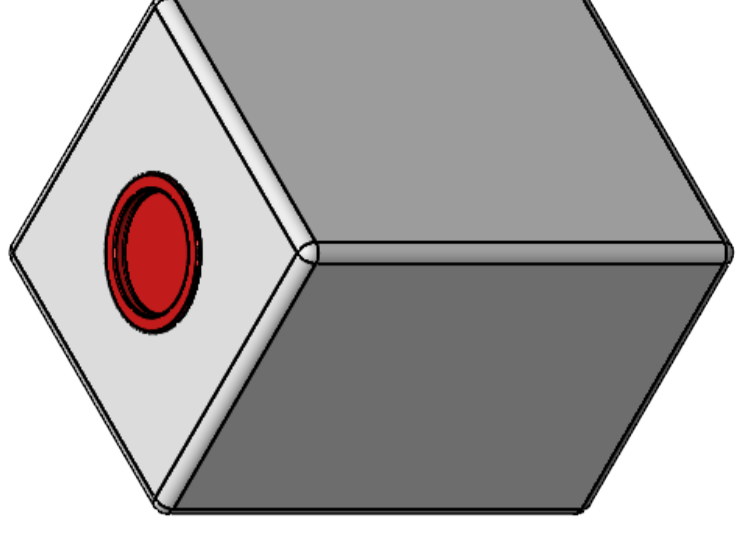
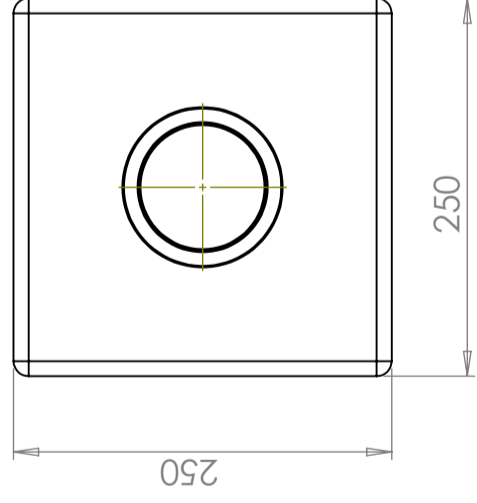
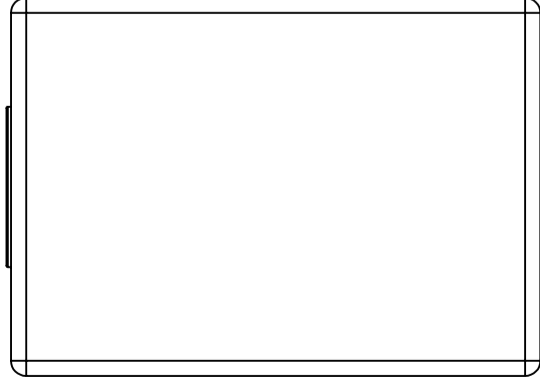
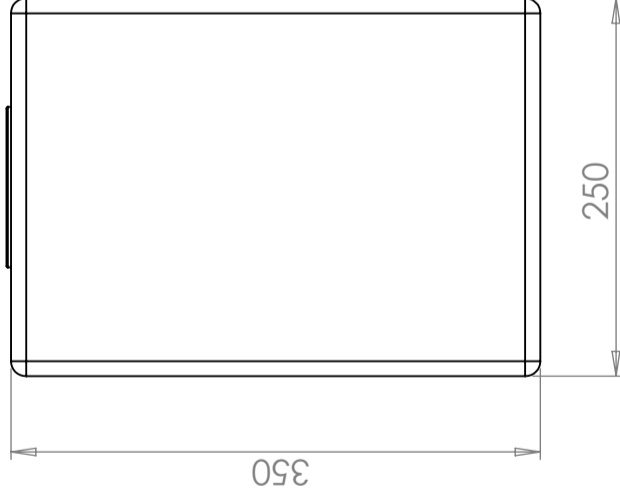
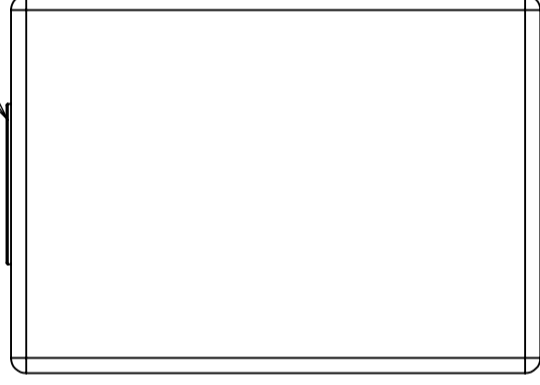
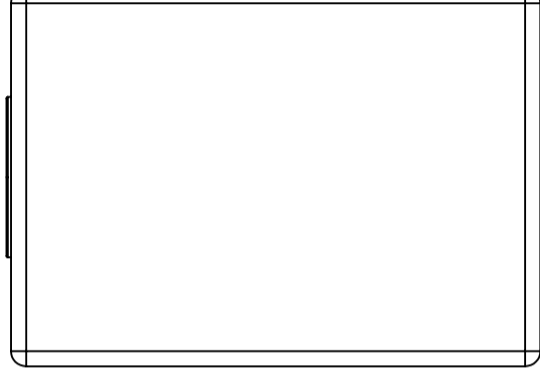


Einfach zu reinigen

Revision		
REV.	Ändringsmeddelande	Datum
		Godkänd



D90 snap lid



Konstruerad av	Granskad av	Godkänd av - datum	Generell tolerans SS-ISO 2768-1	Generell Ytjämnhet, Ra	Vyplacering	Skala
		-				1:5
Titel/Benämning						
CPX Behållare 20L rektangulär						
Ritningsnummer						
20102						
Utgåva						Blad
A						1(1)



Ägare